

## Unterhalb des Schauenbergs



*Blick nach Geretswil*

Geretswil, ein kleiner Weiler unterhalb des Schauenberg, hier beginnt die knapp zweistündige Wanderung. Der Startpunkt der Wanderung befindet sich auf dem Parkplatz „Tannenweide“ oberhalb Geretswil. Von hier hat man einen herrlichen Weitblick über den Thurgau. Rechterhand nimmt man den Weg, in Richtung Schauenberg, vorbei an der Raststelle der Skifreunde Huggenberg, wo auch gegrillt werden kann.

Auf der Ebene angekommen führen in alle vier Richtungen Wege. Linkerhand kann man einen Abstecher auf den Schauenberg machen, da wir auf der Tour 1 bereits auf dem Schauenberg waren, verzichten wir und folgen auf dieser Tour dem Weg gerade aus. Entlang „unseres Hausberges“ erreichen sie nach zirka 1,6 km den Weiler Scheunberg, von den Einheimischen „Schümburg“ genannt.

In Ortsmitte folgt man dem Wegweiser Richtung Elgg. Der Weg führt ein paar Meter den Hang hinauf, oben angekommen hat man einen herrlichen Ausblick auf den Weiler. In der Ferne ist die Kirche von Schlatt zu erkennen. Vorbei am Grenzstein von 1781 folgt man dem Weg, kommt man rechter Hand an einem Wanderwegzeichen vorbei. Hier beginnt der etwas steile 300 m lange Abstieg Richtung Hofstetten.



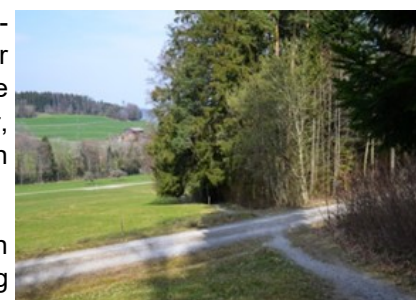
*Blick zum Schauenberg*

Unten angekommen steht links eine Picknick-Aussichtsbank zum Verweilen. Ein paar Meter weiter gehen wir rechts und nun immer gerade aus. Der Weg führt auf 1,8 km mit leichter, stetiger Steigung vom „Luegeten“ über den „Säuruggen“.



*Der Weiler Scheunberg, im Hintergrund Schlatt*

Oben angelangt wird man mit einem herrlichen Blick über den Hinterthurgau belohnt. Der Weg mündet in die Strasse, nach ein paar Metern, wieder Rechts halten und dem Wegweiser Richtung Weidhof – Girenbad folgen. Sind die letzten Meter erklommen, schliesst sich die Rundwanderung.



*Unten auf dem Weg rechts halten*

### Eckdaten:

Route: Geretswil – Schauenbergholz – Bodenfeld - Scheunberg – Büel – Wolfswinkel – Luegeten – Säuruggen - Geretswil

Wanderzeit 1h 40 min / Distanz: 6 km

Höhendifferenz Auf- / Abstiege 206m / 206 m // Min./max. Höhe 666m / 831 m

Verpflegungsmöglichkeiten: eine Raststelle mit Grillplatz (Raststelle Skifreunde Huggenberg), ein Picknickplatz

Wanderkarten: Swisstopo-Wanderkarte 1:50'000 216 T Frauenfeld oder 1:25'000 Winterthur (1072) und Wil (1073)

**Die Beschreibung der Wanderung inkl. Wanderkarte als Download unter <http://www.elgg.ch/de/gemeinde/tourismus/fuehrungen/>**

