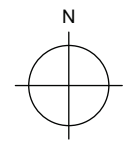
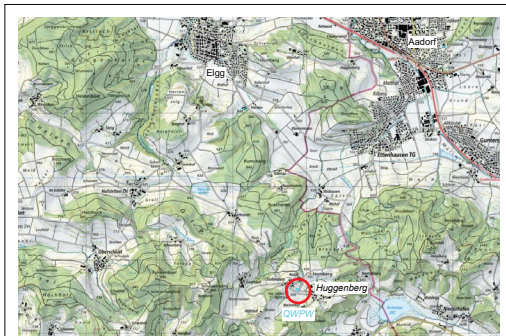


Situation, 1 : 200



Legende und Bemerkungen

- Bestehende Werkleitungen:**
- Wasser
  - Wasser FWK, Fernwirkkabel
  - Entwässerung
  - Elektrizität
  - Elektrizität, Freileitung
  - Telekommunikation
- Projektierte Werkleitungen:**
- Wasser
  - Entwässerung
- Bauprojekt:**
- Provisionen
  - Schlosserarbeiten
  - Abbruch
- Plan- und Listenverzeichnis:**
- 10316.11.32.001\_Situation, 1\_200
  - 10316.11.32.002\_Grundrisse, 1\_20; 1\_50
  - 10316.11.32.003\_Schnitte, 1\_20; 1\_50
  - 10316.11.32.004\_Fassadenansichten, 1\_20
- Lage:**
- Baurwerkskoordinaten: 2708892/1257571
- Abdichtung:**
- Sämtliche Abdichtungen sind gemäss den Angaben der Bauleitung zu erstellen.
  - (Ausparungsbereiche, Schachtabdichtung, Leitungsabdichtung, Druckrahmenabdichtung)
- Abbruch:**
- Sämtliche Abbrüche gemäss Absprache mit der Bauleitung.
- Neubeschichtung Wasserkammerstütze und -unterzug:**
- Wassericht mit Trinkwasserzulassung (z. Bsp. SikaGrout)
  - Kleine Ausbesserungen
  - Gemäss den Angaben der Bauleitung
- Bodenoberflächen:**
- EG-Boden: Plättli, Stärke 1 cm
  - Rohrkellerboden: Plättli, Stärke 1 cm
  - In den Auslaufdecken: Zementbetonwanne, ausgerundet in Richtung Auslaufrohr
- Wiederverwendung bestehender Armaturen:**
- Kugelhähne, Probenentnahmhähne usw. sind wenn möglich wiederzuverwenden.
- Elektrische Isolation:**
- Sämtliche Schrauben sind mit Isolationshüllen zu versehen. Gemäss den Angaben der Bauleitung.
- Metallarbeiten innerhalb des Pumpwerks:**
- Es darf kein Metall geschliffen werden (Korrosionsgefahr durch Späne). Ausser mit einer Tigersäge.
  - Unterlagt sind Feinspann erzeugende Arbeiten wie Feilen, Fräsen usw..
  - Unterlagt ist das Elektroden-Schweiessen.
  - Erlaubt ist nur MIG- und MAG-Schweiessen.
- Allgemeines:**
- Bei allen Aussparungen, Bohrungen (inklusive einfacher Dübelbohrungen an den Wasserkammerwänden) und Einbauten sind die Pläne der Fachplaner und die Angaben der Bauleitung zu berücksichtigen.
  - Die genauen Masse sind vom Unternehmer am Bau zu nehmen.
- Werkleitungen:**
- Für die Richtigkeit und Vollständigkeit der eingetragenen Werkleitungen oder unterirdischen Anlagen leistet die Hunziker Betatech AG keine Gewähr.
  - Die genaue Lage der Werkleitungen ist vor Beginn der Bauarbeiten durch den Unternehmer bei den Werken zu erheben.
  - Für den Rückbau oder das Schneiden möglicherweise abesthaltiger Eltern-Wasserleitungen gelten besondere Bestimmungen. Die Bauleitung ist in diesem Fall sofort zu informieren.



Gemeinde Elgg  
im Kanton Zürich



Sanierung  
Pumpwerk Huggenberg

Situation, 1 : 200

**HUNZIKER BETATECH**  
Hunziker Betatech AG \*+1 52 234 50 50  
Pflanzschulstrasse 17 www.hunziker-betatech.ch  
8400 Winterthur info@hunziker-betatech.ch

Format: 60 x 84 cm					
Index:	Datum:	Gez.:	Proj.:	Vis.:	Status / Änderung:
-	04.04.2025	slb	mbo		Erstabgabe
A					
B					
C					
D					
Projektphase		Projektnummer		Plannummer	
Bauprojekt		10316.11		32.001	