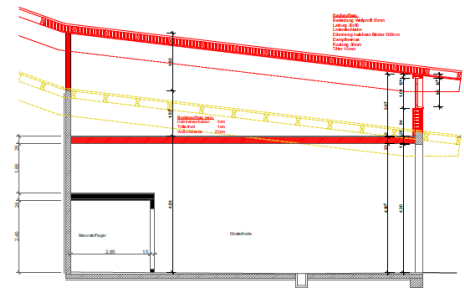
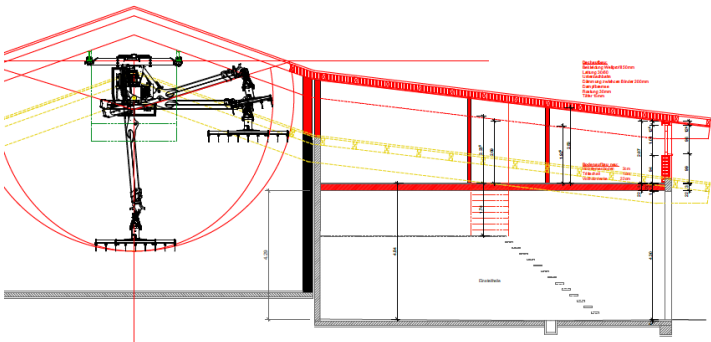
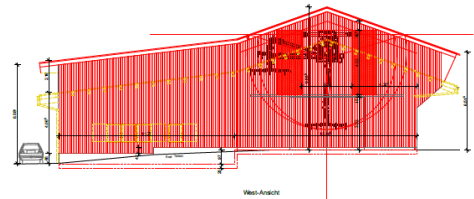
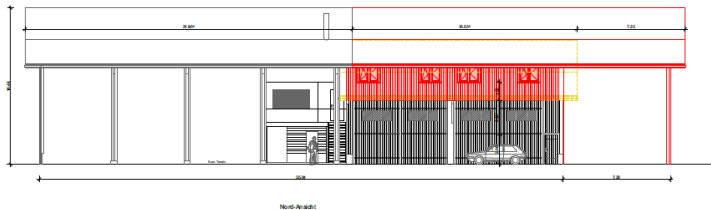


**baukla**  
GENERALUNTERNEHMUNG

# BAUBESCHRIEB



Erweiterung Forstwerkhof Elgg, Kat. Nr. EL2456, Elgg

18. Juni 2024

Bauherrschaft

**Politische Gemeinde Elgg**, Liegenschaften, 8353 Elgg

Architekt (Projekt)

**Boss Architektur, Planung**, Heidelbergstrasse 9, 8355 Aadorf

Kostenplanung

**Baukla Generalunternehmung AG**, Rosenbergweg 19, 9000 St. Gallen

## BAUBESCHREIB

Erweiterung Forstbetrieb, Parz. 2456, Iltishauserstrasse 1, 8353 Elgg

---

### **BKP 1                    Vorbereitungsarbeiten**

- Teilweiser Rückbau des bestehenden Gebäudes und der nötigen Asphaltbeläge, inkl. fachgerechte Entsorgung, gemäss Plänen
- Allgemeine Baustelleneinrichtungen und Kosten für Wasser / Strom und dgl. während der Bauzeit

### **BKP 201                Baugrubenaushub**

- Aushubarbeiten inkl. Abtransport und Entsorgung

### **BKP 211                Baumeisterarbeiten**

#### **Baustelleneinrichtung**

#### **Gerüstungen**

- Sämtlich notwendigen Gerüste, Netze und Hebebühnen gemäss den Vorschriften der SUVA

#### **Beton- und Stahlbetonarbeiten**

- Betonstärken, -Qualität und Armierung nach Dimensionierung Ingenieur und den Normanforderungen
- 

### **BKP 214                Montagebau in Holz**

- Holzbauplanung, Erstellen der Werkpläne
- Bemessung der Tragwerke
- Untersuchung und Gutachten Statik bestehender Dachkonstruktion, auch im Zusammenhang des neuen Krans und der neuen PV-Anlage
- Sämtliche Anpassungen der neuen Bauteile an den Bestand
- Neue Holzkonstruktion gemäss Plänen Architekt und Ingenieur
- Geschossdecken in Vollholzelementen mit zusätzlicher Verschleisschicht.
- Wände ausgeführt als Holzrahmenbau
- Verstärkungen für den Hallenkran und die PV-Anlage
- Wandaufbauten: EI 30 + EI 60 gemäss Brandschutzkonzept
- Fenster- und Türfutter aus Holz
- Fensterbänke siehe Bemerkung Frost
- Dachstuhl gemäss Dimensionierung des Ingenieurs aus Massivholz, respektive Pfetten / Binder und Stützen aus BSH
- Ausbauten zu beheizter (Büro) Decke und Wand: Dämmung 200mm, Dampfbremse, Rost und Verkleidung mit Täfer OSB
- Ort- und Stirnbretter druckimprägniert
- Neue Holztreppe gemäss Planung, auch zur Erschliessung des neuen Krans Leiter mit Korb

## BAUBESCHREIB

Erweiterung Forstbetrieb, Parz. 2456, Iltishauserstrasse 1, 8353 Elgg

---

### **BKP 215 Fassadenbau**

- Fassadenverkleidung aus Brettern, vertikal montiert, Natur ohne Anstrich identisch Bestand

### **BKP 221 Fenster / Türen / Tore**

- Fenster in den neuen Bauteilen aus Holz
- Futtertüren Innen und Aussen aus Holz

### **BKP 221.5 Aussentore in Holz**

- 2 massive Holzflügeltore aus Holz, manuell öffnbar

### **BKP 223 Blitzschutz**

- Blitzschutz gemäss Anforderungen der behördlichen Vorschriften

### **BKP 224 Bedachungsarbeiten**

- Abbrucharbeiten des Faserzementdaches, wo nötig, inkl. fachgerechter Entsorgung
- Neueindeckung auf dem neuen Gebäudeteil mit Faserzement/ Wellprofil inkl. allen nötigen Ausbildungen, wie Ort, Trauf, First, etc. mit den nötigen Formstücken
- Einbau von Schneefängen und Absturzsicherungen wo nötig

### **BKP 23 Elektroanlagen**

- Ergänzung der Hauptverteilung an die neuen Gegebenheiten
- Anschluss der Hallenkrane
- Starkstrominstallation, wie Steckdosen, Schalter, Lampenstellen, im Standard Bestandes, angepasst und ergänzt an die neuen Gegebenheiten inkl. Gifas
- Installationen werden Aufputz geführt. Büro wo möglich UP
- Anschluss der neuen PV- Anlage

### **BKP 231.9 PV- Anlage**

- Lieferung und Montage eine PV- Anlage, auf Dach, gemäss Offerte Firma Jaeggi Gmünder Energietechnik AG, vom 02.04.2024

## BAUBESCHREIB

Erweiterung Forstbetrieb, Parz. 2456, Iltishausenstrasse 1, 8353 Elgg

---

### **BKP 240            Heizungsanlagen**

#### **Wärmeerzeugung**

- Keine Änderung

#### **Wärmeverteilung**

- Ergänzung der bestehenden Wärmeverteilung in den neuen Räumen, wie Büro und Garderoben mit Radiatoren ab best. Stückholz

### **BKP 25            Sanitäranlagen**

#### **BKP 251            Sanitärinstallationen**

- Versorgungsleitungen aus korrosionsbeständigen Materialien
- Entsorgungsleitungen in PE
- Allgemeine Sanitärapparate inkl. Armaturen und Garnituren. Montage komplett in den neuen Nasszellen
- 

#### **BKP 271            Innere Gipsarbeiten/ Malerarbeiten**

- Wände im Büro und Garderoben mit Taferbekleidung OSB gestrichen
- Sämtliche nötigen Verkleidungen der Wände im Bereich Garderoben und Nasszellen mit den geeigneten Platten aus Fermacell oder Gipsplatten
- Anstriche in den neuen Gebäudeteilen

#### **BKP 272            Metallbauarbeiten**

##### **Metallbaufertigteile**

- Einfaches Metallschiebetor, zweifach bei Giebelwand, Bereich Kran, feuerverzinkt  
Geländer zum Entfernen zur Halle OG

#### **BKP 275            Schliessanlage**

- Ergänzung der bestehenden Schliessanlage an die neuen Gegebenheiten

#### **BKP 281            Bodenbeläge**

##### **BKP 281.6            Keramische Beläge**

##### **Boden-, Wandplatten (Nasszellen)**

- Bodenplatten z.B. Feinsteinzeug, 30 x 60 cm, parallel zu den Wänden, wild verlegt, mit Sockelplatten an Wänden
- Abdichtung unter Plattenbelag gemäss Norm mit Systemaufbau

**BAUBESCHREIB**Erweiterung Forstbetrieb, Parz. 2456, Iltishausenstrasse 1, 8353 Elgg

---

**BKP 281.7 Bodenbeläge aus Holz**

- Einfach, zweckmässige und robuste Holzriemen Beläge in Büro und Garderobe

**BKP 287 Baureinigung**

- Grundreinigung
- Nachreinigung vor Übergabe

**BKP 29 Honorare****BKP 291 Architektur und Bauleitung**

- Nach SIA 102

**BKP 292 - 295 Ingenieur und Holzbauingenieur**

- Ingenieur nach SIA 103

**BKP 296 -298 Spezialisten**

- Geometer
- Brandschutzexperte

**BKP 3 Betriebseinrichtungen**

- Lieferung und Montage eines neuen Krans, gemäss Offerte Firma Technik Center Grueb AG vom 07.09.2023 / Chrigel Bemerkung Demontage
- Neuinstallation des best. Krans

**BKP 4 Umgebung**

- Kleinere Anpassungen an der Umgebung, Parkplatz

**BKP 5 Baunebenkosten**

- Baubewilligungsgebühren und Anschlussgebühren
- Muster, Kopien, Plankopien und Dokumentation
- Bauzeit-, Bauwesen- und Bauherrenhaftpflichtversicherung